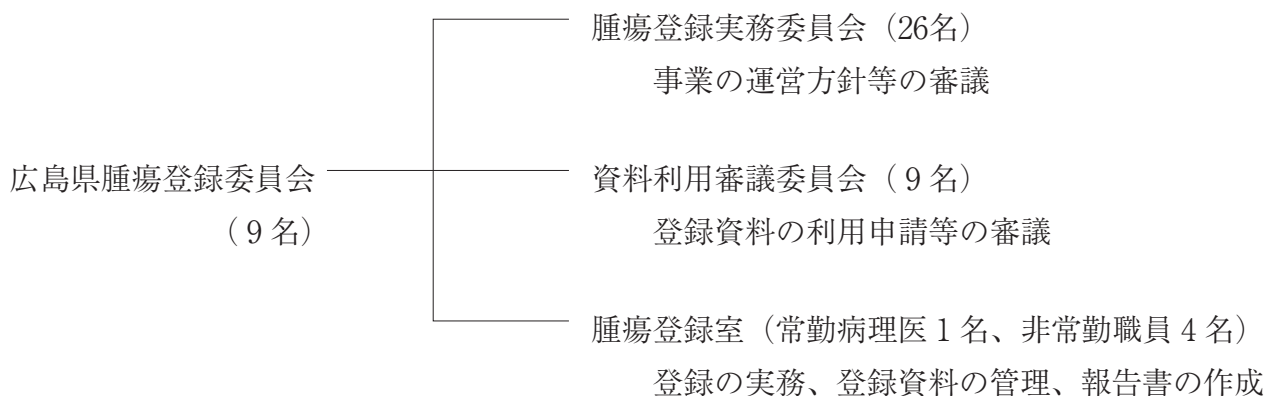


5. 広島県腫瘍登録委員会の機構

(2017年データの集計等時 (2020～2021年3月))



広島県腫瘍登録委員会委員

任期 平成30年(2018年)6月11日～令和2年(2020年)6月14日

(◎印 委員長)

◎平 松 恵 一	一般社団法人広島県医師会 会長
梶 原 博 毅	一般社団法人広島県医師会 腫瘍登録室長
武 島 幸 男	広島大学大学院医系科学研究科 病理学 教授
津 谷 隆 史	一般社団法人広島県医師会 副会長
丹 羽 太 貫	公益社団法人 放射線影響研究所 理事長
三 宅 規 之	一般社団法人広島県医師会 常任理事
安 井 弥	広島大学大学院医系科学研究科 分子病理学 教授
豊 田 義 政	広島県健康福祉局がん対策課 課長
山 田 博 康	一般社団法人広島県医師会 常任理事

広島県腫瘍登録実務委員会委員

(2017年データの集計等時(2020~2021年3月))

任期 平成30年(2018年)6月11日~令和2年(2020年)6月14日

(◎印 委員長)

- | | |
|----------|---------------------------------|
| ◎武 島 幸 男 | 広島大学大学院医歯薬保健学研究科 病理学 |
| 有 廣 光 司 | 広島大学病院 病理診断科 |
| 市 村 浩 一 | 広島市立病院機構広島市立広島市民病院 病理診断科 |
| 歌 田 真 依 | 公益財団法人 放射線影響研究所 疫学部 |
| 小 川 郁 子 | 広島大学病院 口腔検査センター |
| 小 笹 晃太郎 | 公益財団法人 放射線影響研究所 疫学部 |
| 重 西 邦 浩 | 福山市民病院 病理診断科 |
| 梶 原 博 毅 | 広島県医師会 腫瘍登録室 |
| 金 子 真 弓 | 広島市立安佐市民病院 病理診断科 |
| 川 上 秀 史 | 広島大学原爆放射線医科学研究所 分子疫学分野 |
| 倉 岡 和 矢 | 独立行政法人 国立病院機構 呉医療センター 病理診断科 |
| 佐々木 なおみ | 国家公務員共済組合連合会 呉共済病院 病理診断科 |
| 杉 山 裕 美 | 公益財団法人 放射線影響研究所 疫学部 |
| 仙 谷 和 弘 | 広島大学大学院医歯薬保健学研究科 分子病理学 |
| 臺 丸 裕 | 厚生連広島総合病院 病理研究検査科 病理部 |
| 立 山 義 朗 | 独立行政法人国立病院機構 広島西医療センター 臨床検査科診療部 |
| 田 中 英 夫 | 広島市立安佐市民病院 血液内科 |
| 中 山 宏 文 | 医療法人 JR 広島病院 臨床検査室 |
| 西 阪 隆 | 県立広島病院 臨床研究検査科 |
| 藤 原 恵 | 広島赤十字・原爆病院 病理診断科 |
| 万 代 光 一 | 独立行政法人 国立病院機構 東広島医療センター 臨床研究部 |
| 中 村 勇 太 | 広島県健康福祉局がん対策課 |
| 米 原 修 治 | JA 尾道総合病院 病理研究検査科 |
| 津 谷 隆 史 | 一般社団法人広島県医師会副会長 |
| 三 宅 規 之 | 一般社団法人広島県医師会常任理事 |
| 山 田 博 康 | 一般社団法人広島県医師会常任理事 |

(敬称略・順不同)

オブザーバー

- | | |
|---------|-----------------|
| 篠 塚 徳 子 | 公益財団法人 放射線影響研究所 |
|---------|-----------------|

広島県腫瘍登録資料利用審議委員会委員

(2017年データの集計等時(2020～2021年3月))

任期 平成30年(2018年)6月11日～令和2年(2020年)6月14日

(◎印 委員長)

- | | |
|----------|---------------------------|
| ◎平 松 恵 一 | 一般社団法人広島県医師会 会長 |
| 梶 原 博 毅 | 一般社団法人広島県医師会 腫瘍登録室長 |
| 武 島 幸 男 | 広島大学大学院医歯薬学総合研究科 病理学 教授 |
| 津 谷 隆 史 | 一般社団法人広島県医師会 副会長 |
| 丹 羽 太 貫 | 公益財団法人放射線影響研究所 理事長 |
| 三 宅 規 之 | 一般社団法人広島県医師会 常任理事 |
| 安 井 弥 | 広島大学大学院医歯薬学総合研究科 分子病理学 教授 |
| 豊 田 義 政 | 広島県健康福祉局がん対策課 課長 |
| 山 田 博 康 | 一般社団法人広島県医師会 常任理事 |