

園・学校における アレルギー相談窓口

お気軽にご相談ください！



学校等におけるアレルギー対応に関して、県内の保育所等、教育委員会、学校医及び園医の先生方が気軽にご相談いただける「園・学校におけるアレルギー相談窓口」を設置しています。

アレルギーの専門家（アレルギー専門医、小児科医等）で構成する広島県医師会園・学校アレルギー対策検討会委員及び広島県小児科医会アレルギー疾患対策委員会委員が、専門的見地からご回答いたします。

相談対象者

- ・公立保育所、公立認定こども園
- ・県教育委員会及び市町教育委員会（各学校・幼稚園は教育委員会を通じてご相談ください）
- ・学校医、園医・嘱託医

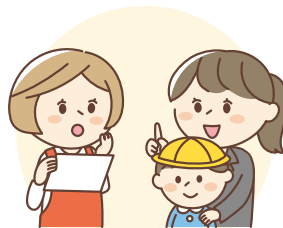
※児童生徒本人・保護者からの直接の相談は受け付けられませんのでご了承ください。

アレルギーのような〇〇の症状があるけれど、どの診療科を受診してもらえば良いか、生活管理指導表にはどのように記載していただいた方がよいか…



学校や保育所等におけるアレルギー対応に関すること

生活管理指導表の指示と保護者からの指示が矛盾する。どう対応すれば…



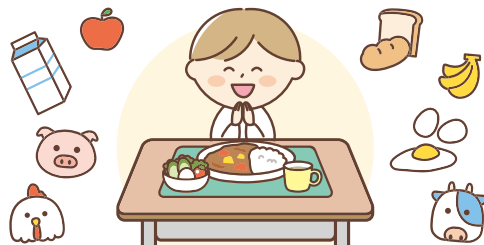
学校・保育所等における生活上の注意点や対応

相談内容

もうすぐ修学旅行。緊急時対応はこれでいい？



校外行事・宿泊を伴う活動での注意点や対応



学校給食の対応（食物アレルギー対応）など

※個人の治療方法等、診療領域にかかわる相談、緊急事案に関する相談は受付できません。

相談方法

具体的な相談内容と、所属機関、氏名、職名、電話番号、回答先メールアドレスまたはFAX番号を明記の上、相談窓口へ相談フォームまたはメール・FAXにてお送りください。（アレルギー疾患用学校生活管理指導表に係る相談は、個人情報伏せた生活管理指導表も添付してください）。

相談窓口事務局より、委員会からの回答をメールまたはFAXにてお送りいたします（相談受付日から休日を除いて約1週間程度で回答予定）。

詳細はこちら▶



相談窓口
(相談送付先)

受付時間：月～金曜日（祝日は除く）午前9時～午後5時まで
メールアドレス：Allergie@hiroshima.med.or.jp
FAX：082-568-2112

※FAX送信後は可能であれば確認のお電話をお願いいたします

相談フォームはこちら▶

