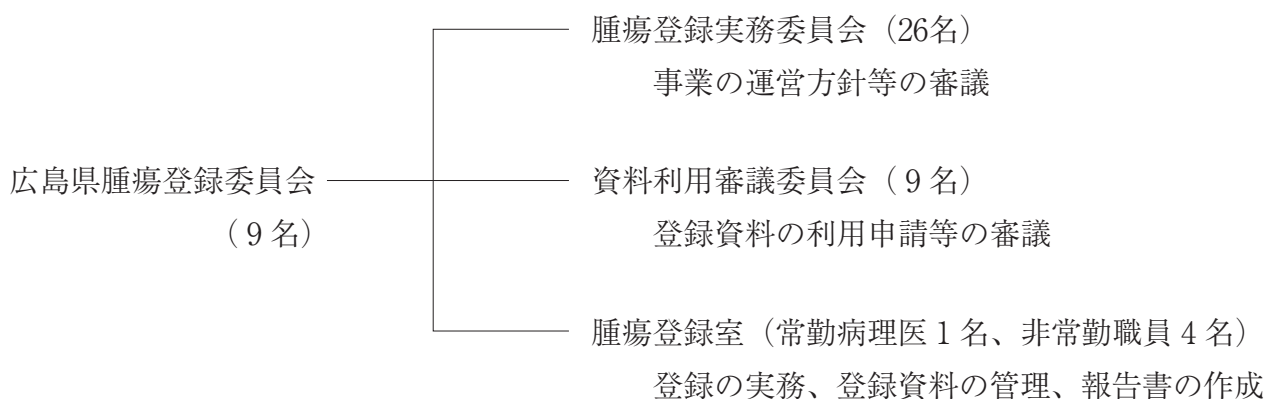


5. 広島県腫瘍登録委員会の機構



広島県腫瘍登録委員会委員

任期 平成30年6月11日～平成32年6月14日

(◎印 委員長)

◎平 松 恵 一	一般社団法人広島県医師会 会長
梶 原 博 毅	一般社団法人広島県医師会 腫瘍登録室長
武 島 幸 男	広島大学大学院医歯薬学総合研究科 病理学 教授
津 谷 隆 史	一般社団法人広島県医師会 副会長
丹 羽 大 貫	(公財)放射線影響研究所 理事長
三 宅 規 之	一般社団法人広島県医師会 常任理事
安 井 弥	広島大学大学院医歯薬学総合研究科 分子病理学 教授
山 口 浩 央	広島県健康福祉局がん対策課 課長
山 田 博 康	一般社団法人広島県医師会 常任理事

広島県腫瘍登録実務委員会委員

任期 平成30年6月11日～平成32年6月14日

(◎印 委員長)

◎武 島 幸 男	広島大学大学院医歯薬保健学研究科 病理学
有 廣 光 司	広島大学病院 病理診断科
市 村 浩 一	広島市立病院機構 広島市立広島市民病院 病理診断科
歌 田 真 依	公益財団法人 放射線影響研究所 疫学部
小 川 郁 子	広島大学病院 口腔検査センター
小 笹 晃太郎	公益財団法人 放射線影響研究所 疫学部
重 西 邦 浩	福山市民病院 病理診断科
梶 原 博 毅	広島県医師会 腫瘍登録室
金 子 真 弓	広島市立安佐市民病院 病理診断科
川 上 秀 史	広島大学原爆放射線医科学研究所 分子疫学分野
倉 岡 和 矢	独立行政法人 国立病院機構 呉医療センター 病理診断科
佐々木 なおみ	国家公務員共済組合連合会 呉共済病院 病理診断科
杉 山 裕 美	公益財団法人 放射線影響研究所 疫学部
仙 谷 和 弘	広島大学大学院医歯薬保健学研究科 分子病理学
臺 丸 裕	厚生連広島総合病院 病理研究検査科 病理部
立 山 義 朗	独立行政法人 国立病院機構 広島西医療センター 臨床検査科診療部
田 中 英 夫	広島市立安佐市民病院 血液内科
中 山 宏 文	医療法人 JR 広島病院 臨床検査室
西 阪 隆	県立広島病院 臨床研究検査科
藤 原 恵	広島赤十字・原爆病院 病理診断科
万 代 光 一	独立行政法人 国立病院機構 東広島医療センター 臨床研究部
山 本 洋 敬	広島県健康福祉局がん対策課
米 原 修 治	JA 尾道総合病院 病理研究検査科
津 谷 隆 史	一般社団法人 広島県医師会 副会長
三 宅 規 之	一般社団法人 広島県医師会 常任理事
山 田 博 康	一般社団法人 広島県医師会 常任理事

(敬称略・順不同)

オブザーバー

菅 幸 恵	(公財)放射線影響研究所
定 金 敦 子	(公財)放射線影響研究所 疫学部

広島県腫瘍登録資料利用審議委員会委員

任期 平成30年6月11日～平成32年6月14日

(◎印 委員長)

◎平 松 恵 一	一般社団法人 広島県医師会 会長
梶 原 博 毅	一般社団法人 広島県医師会 腫瘍登録室長
武 島 幸 男	広島大学大学院医歯薬学総合研究科 病理学 教授
津 谷 隆 史	一般社団法人 広島県医師会 副会長
丹 羽 大 貫	(公財)放射線影響研究所 理事長
三 宅 規 之	一般社団法人 広島県医師会 常任理事
安 井 弥	広島大学大学院医歯薬学総合研究科 分子病理学 教授
山 口 浩 央	広島県健康福祉局がん対策課 課長
山 田 博 康	一般社団法人 広島県医師会 常任理事

