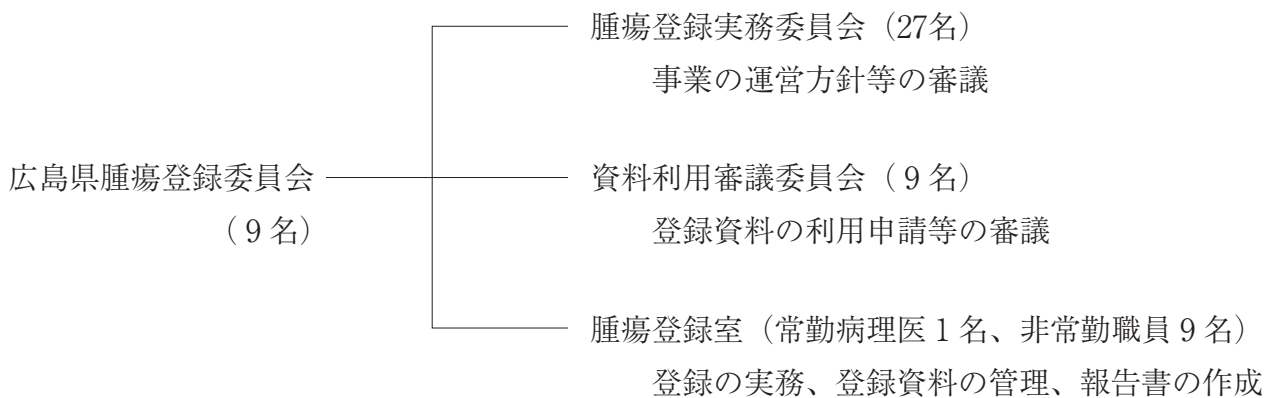


5. 広島県腫瘍登録委員会の機構



広島県腫瘍登録委員会委員

任期 平成28年6月13日～平成30年6月10日

(◎印 委員長)

◎平 松 恵 一	広島県医師会長
丹 羽 大 貫	(公財)放射線影響研究所理事長
梶 原 博 毅	広島県医師会 腫瘍登録室長
武 島 幸 男	広島大学大学院医歯薬学総合研究科 病理学 教授
武 田 直 也	広島県健康福祉局がん対策課長
津 谷 隆 史	広島県医師会常任理事
野 間 純	広島県医師会常任理事
安 井 弥	広島大学大学院医歯薬学総合研究科 分子病理学 教授
山 田 博 康	広島県医師会常任理事

広島県腫瘍登録実務委員会委員

任期 平成28年6月13日～平成30年6月10日

(◎印 委員長)

◎武 島 幸 男	広島大学大学院医歯薬保健学研究院 病理学
有 廣 光 司	広島大学病院 病理診断科
市 村 浩 一	地方独立行政法人 広島市立病院機構 広島市立広島市民病院
歌 田 真 依	公益財団法人 放射線影響研究所
小 川 郁 子	広島大学病院 口腔検査センター
小 笹 晃太郎	公益財団法人 放射線影響研究所
重 西 邦 浩	福山市民病院
梶 原 博 毅	広島県医師会 がん・腫瘍登録室
金 子 真 弓	地方独立行政法人 広島市立病院機構 広島市立安佐市民病院
川 上 秀 史	広島大学原爆放射線医科学研究所
倉 岡 和 矢	独立行政法人 国立病院機構 呉医療センター
佐々木 なおみ	国家公務員共済組合連合会 呉共済病院
杉 山 裕 美	公益財団法人 放射線影響研究所
仙 谷 和 弘	広島大学大学院医歯薬保健学研究院
臺 丸 裕	JA 広島総合病院
立 山 義 朗	独立行政法人 国立病院機構 広島西医療センター
田 中 英 夫	地方独立行政法人 広島市立病院機構 広島市立安佐市民病院
都 地 友 紘	公立学校共済組合 中国中央病院
中 山 宏 文	JR 広島病院
西 阪 隆	県立広島病院
藤 原 恵	広島赤十字・原爆病院
万 代 光 一	独立行政法人 国立病院機構 東広島医療センター
米 原 修 治	JA 尾道総合病院
平 井 幸	広島県健康福祉局がん対策課
津 谷 隆 史	一般社団法人 広島県医師会
野 間 純	一般社団法人 広島県医師会
山 田 博 康	一般社団法人 広島県医師会

(敬称略・順不同)

広島県腫瘍登録資料利用審議委員会委員

任期 平成28年6月13日～平成30年6月10日

(◎印 委員長)

◎平 松 恵 一	広島県医師会長
丹 羽 大 貫	(公財)放射線影響研究所理事長
梶 原 博 毅	広島県医師会 腫瘍登録室長
武 島 幸 男	広島大学大学院医歯薬学総合研究科 病理学 教授
武 田 直 也	広島県健康福祉局がん対策課長
津 谷 隆 史	広島県医師会常任理事
野 間 純	広島県医師会常任理事
安 井 弥	広島大学大学院医歯薬学総合研究科 分子病理学 教授
山 田 博 康	広島県医師会常任理事