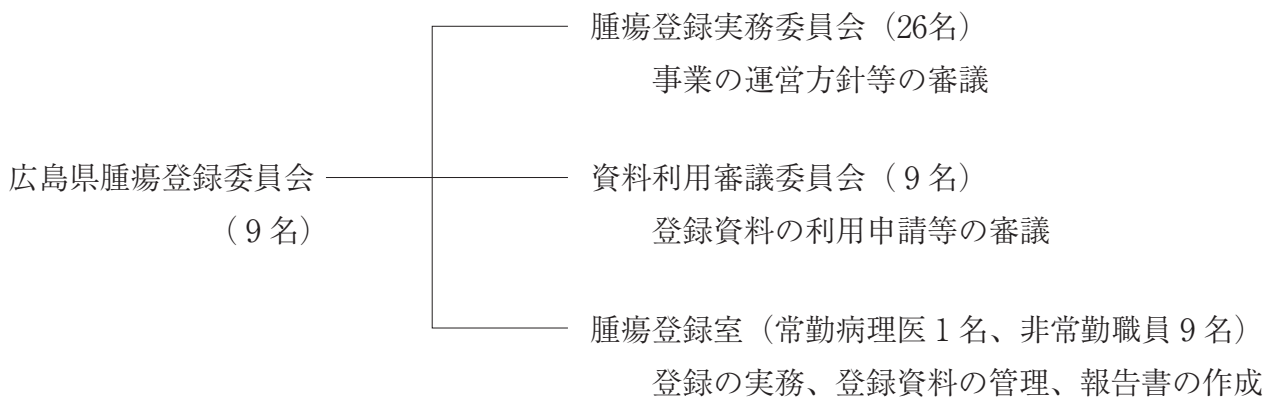


5. 広島県腫瘍登録委員会の機構



広島県腫瘍登録委員会委員

任期 平成26年7月1日～平成28年6月12日

(◎印 委員長)

◎平 松 恵 一	広島県医師会長
大久保 利 晃	(公財)放射線影響研究所理事長
梶 原 博 毅	広島県医師会 腫瘍登録室長
金 光 義 雅	広島県健康福祉局がん対策課長
武 島 幸 男	広島大学大学院医歯薬学総合研究科 病理学 教授
津 谷 隆 史	広島県医師会常任理事
野 間 純	広島県医師会常任理事
安 井 弥	広島大学大学院医歯薬学総合研究科 分子病理学 教授
山 田 博 康	広島県医師会常任理事

広島県腫瘍登録実務委員会委員

任期 平成26年7月1日～平成28年6月12日

(◎印 委員長)

- | | |
|----------|--------------------------------|
| ◎武 島 幸 男 | 広島大学大学院医歯薬保健学研究院 病理学 教授 |
| 有 廣 光 司 | 広島大学病院 病理診断科 教授 |
| 歌 田 真 依 | 公益財団法人 放射線影響研究所 疫学部 |
| 小 笹 晃太郎 | 公益財団法人 放射線影響研究所 疫学部 部長 |
| 重 西 邦 浩 | 福山市民病院 病理診断科 科長 |
| 梶 原 博 毅 | 広島県医師会 腫瘍登録室 室長 |
| 金 子 真 弓 | 広島市立安佐市民病院 病理診断科 主任部長 |
| 川 上 秀 史 | 広島大学原爆放射線医科学研究所 分子疫学分野 教授 |
| 倉 岡 和 矢 | 独立行政法人 国立病院機構 呉医療センター 病理診断科 科長 |
| 佐々木 なおみ | 国家公務員共済組合連合会 呉共済病院 病理診断科部長 |
| 杉 山 裕 美 | 公益財団法人 放射線影響研究所 疫学部 |
| 仙 谷 和 弘 | 広大大学院医歯薬保健学研究院 分子病理学 講師 |
| 園 部 宏 | 公立学校共済組合 中国中央病院 臨床検査科部長 |
| 臺 丸 裕 | 厚生連広島総合病院 病理研究検査科 病理部長 |
| 立 山 義 朗 | 独立行政法人 国立病院機構 広島西医療センター 研究検査科長 |
| 田 中 英 夫 | 広島市立安佐市民病院 血液内科 主任部長 |
| 中 山 宏 文 | 広島鉄道病院 臨床検査室 部長 |
| 西 阪 隆 | 県立広島病院 臨床研究検査科 主任部長 |
| 藤 原 恵 | 広島赤十字・原爆病院 病理診断科部長 |
| 万 代 光 一 | 独立行政法人 国立病院機構 東広島医療センター |
| 山 鳥 一 郎 | 広島市立広島市民病院 病理診断科 主任部長 |
| 米 原 修 治 | JA尾道総合病院 病理研究検査科 主任部長 |
| 平 井 幸 | 広島県健康福祉局がん対策課 |
| 津 谷 隆 史 | 広島県医師会常任理事 |
| 野 間 純 | 広島県医師会常任理事 |
| 山 田 博 康 | 広島県医師会常任理事 |

広島県腫瘍登録資料利用審議委員会委員

任期 平成26年7月1日～平成28年6月12日

(◎印 委員長)

◎平 松 恵 一	広島県医師会長
大久保 利 晃	(公財)放射線影響研究所理事長
梶 原 博 毅	広島県医師会 腫瘍登録室長
金 光 義 雅	広島県健康福祉局がん対策課長
武 島 幸 男	広島大学大学院医歯薬学総合研究科 病理学 教授
津 谷 隆 史	広島県医師会常任理事
野 間 純	広島県医師会常任理事
安 井 弥	広島大学大学院医歯薬学総合研究科 分子病理学 教授
山 田 博 康	広島県医師会常任理事