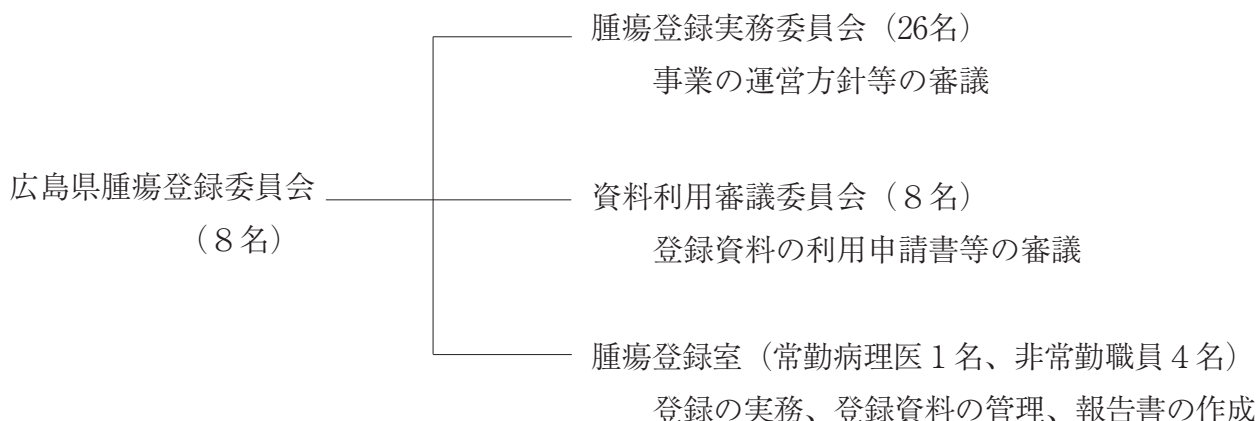


## 5. 広島県腫瘍登録委員会の機構



### 広島県腫瘍登録委員会委員

任期 平成24年 4月 1日～平成26年 3月31日

(◎印 委員長)

◎平 松 恵 一	広島県医師会長
有 田 健 一	広島県医師会常任理事
大久保 利 晃	(公財)放射線影響研究所理事長
梶 原 博 毅	広島県医師会 腫瘍登録室長
鎌 田 七 男	(財)広島原爆被爆者援護事業団理事長
武 田 直 也	広島県健康福祉局がん対策課長
安 井 弥	広島大学大学院医歯薬学総合研究院 分子病理学 教授
柳 田 実 郎	広島県医師会常任理事

## 広島県腫瘍登録実務委員会委員

任期 平成24年4月1日～平成26年3月31日

(◎印 委員長 ○印 副委員長)

◎安 井 弥	広島大学大学院医歯薬保健学研究院 分子病理学
○米 原 修 治	厚生連尾道総合病院
有 田 健 一	広島県医師会
有 廣 光 司	広島大学病院
大 上 直 秀	広島大学大学院医歯薬保健学研究院 分子病理学
小 笹 晃太郎	(公財)放射線影響研究所
重 西 邦 浩	福山市民病院
梶 原 博 毅	広島県医師会腫瘍登録室
金 子 真 弓	広島市立安佐市民病院
鎌 田 七 男	財)広島原爆被爆者援護事業団
川 上 秀 史	広島大学放射線医科学研究所 放射線分子疫学
佐々木 なおみ	呉共済病院
杉 山 裕 美	(公財)放射線影響研究所
園 部 宏	中国中央病院
臺 丸 裕	厚生連広島総合病院
武 島 幸 男	広島大学大学院医歯薬保健学研究院 病理学
立 山 義 朗	国立病院機構広島西医療センター
田 中 英 夫	広島市立安佐市民病院 (血液内科)
谷 山 清 己	国立病院機構呉医療センター
中 山 宏 文	広島鉄道病院
西 阪 隆	県立広島病院
服 多 美佐子	広島県健康福祉局がん対策課
藤 原 恵	広島赤十字・原爆病院
松 浦 博 夫	広島市立広島市民病院
万 代 光 一	国立病院機構東広島医療センター
柳 田 実 郎	広島県医師会
オブザーバー	
坂 本 好 孝	(公財)放射線影響研究所

## 広島県腫瘍登録資料利用審議委員会委員

任期 平成24年4月1日～平成26年3月31日

(◎印 委員長)

◎平 松 恵 一	広島県医師会長
有 田 健 一	広島県医師会常任理事
板 本 敏 行	県立広島病院 副院長
梶 原 博 毅	広島県医師会 腫瘍登録室長
小 笹 晃太郎	(公財)放射線影響研究所広島疫学部長
武 田 直 也	広島県健康福祉局がん対策課長
安 井 弥	広島大学大学院医歯薬学総合研究院 分子病理学 教授
柳 田 実 郎	広島県医師会常任理事