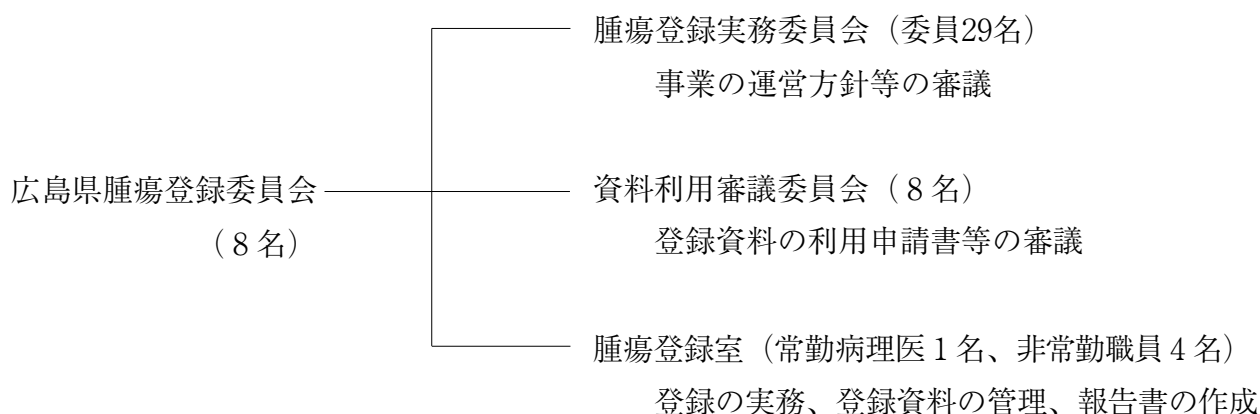


5. 広島県腫瘍登録委員会の機構



広島県腫瘍登録委員会委員

任期 平成22年4月1日～平成24年3月31日

(◎印 委員長)

◎碓井静照	広島県医師会長
有田健一	広島県医師会
荒木康之	広島県医師会
大久保利晃	(財)放射線影響研究所
梶原博毅	広島県医師会
鎌田七男	(財)広島原爆被爆者援護事業団
宇津宮仁志	広島県健康福祉局 保健医療部 医療政策課
安井弥	広島大学大学院医歯薬学総合研究科 分子病理学

広島県腫瘍登録実務委員会委員

任期 平成22年4月1日～平成24年3月31日

(◎印 委員長)

◎安 井 弥	広島大学大学院医歯薬学総合研究科 分子病理学
荒 木 康 之	広島県医師会
有 田 健 一	広島県医師会
有 廣 光 司	広島大学病院
小 笹 晃太郎	(財)放射線影響研究所
重 西 邦 浩	福山市民病院
梶 原 博 毅	広島県医師会 腫瘍登録室
金 子 真 弓	広島市立安佐市民病院
鎌 田 七 男	(財)広島原爆被爆者援護事業団
川 上 秀 史	広島大学放射線医科学研究所 放射線分子疫学
佐々木 なおみ	呉共済病院
新 宅 郁 子	広島県健康福祉局保健医療部医療政策課
杉 山 裕 美	(財)放射線影響研究所
仙 谷 和 弘	広島大学大学院医歯薬学総合研究科 分子病理学
園 部 宏	中国中央病院
臺 丸 裕	厚生連広島総合病院
武 島 幸 男	広島大学大学院医歯薬学総合研究科 病理学
立 山 義 朗	国立病院機構広島西医療センター
田 中 英 夫	広島市立安佐市民病院 (血液内科)
谷 山 清 己	国立病院機構呉医療センター
中 山 宏 文	広島鉄道病院
西 田 俊 博	中国労災病院
福 原 敏 行	県立広島病院
藤 原 恵	広島赤十字・原爆病院
松 浦 博 夫	広島市立広島市民病院
万 代 光 一	国立病院機構東広島医療センター
米 原 修 治	厚生連尾道総合病院
オブザーバー	
坂 本 好 孝	(財)放射線影響研究所

広島県腫瘍登録資料利用審議委員会委員

任期 平成22年4月1日～平成24年3月31日

(◎印 委員長)

◎碓井静照	広島県医師会
荒木康之	広島県医師会
有田健一	広島県医師会
板本敏行	県立広島病院
梶原博毅	広島県医師会 腫瘍登録室
小笹晃太郎	(財)放射線影響研究所
宇津宮仁志	広島県健康福祉局保健医療部医療政策課
安井 弥	広島大学大学院医歯薬学総合研究科 分子病理学