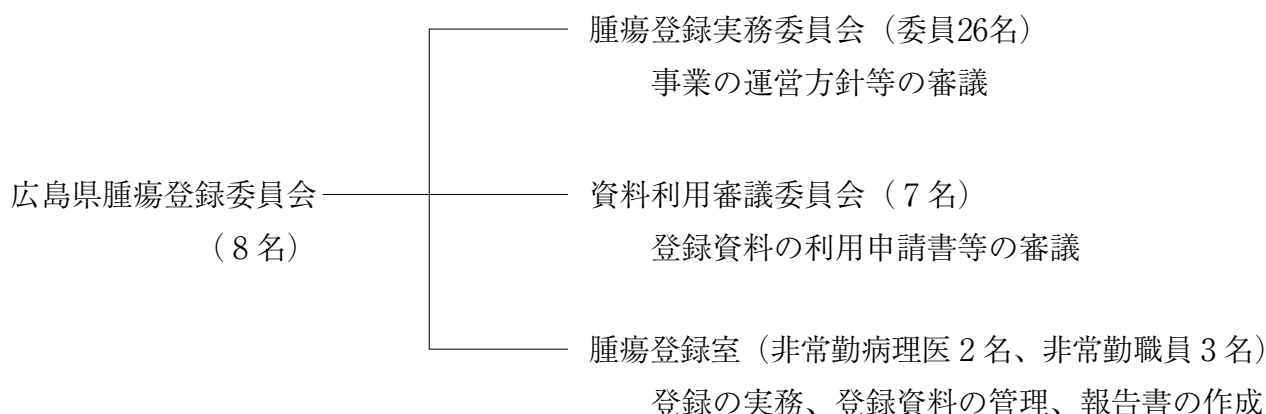


## 8. 広島県腫瘍登録委員会の機構



### 広島県腫瘍登録委員会委員

任期 平成18年4月1日～平成20年3月31日

(◎印 委員長)

◎碓井静照	広島県医師会長
有田健一	広島県医師会常任理事
大久保利晃	(財)放射線影響研究所
大年博隆	広島県福祉保健部保健医療局医療対策室
鎌田七男	(財)広島原爆被爆者援護事業団
高田佳輝	広島県医師会常任理事
田原榮一	(財)広島がんセミナー
安井弥	広島大学大学院医歯薬学総合研究科 分子病理学

## 広島県腫瘍登録実務委員会委員

(◎印 委員長)

◎安 井 弥	広島大学大学院医歯薬学総合研究科 分子病理学
有 田 健 一	広島県医師会常任理事
有 廣 光 司	広島大学病院 病理部
小 川 達 博	広島赤十字・原爆病院
金 子 真 弓	広島市立安佐市民病院 臨床検査部
鎌 田 七 男	(財)広島原爆被爆者援護事業団
川 上 秀 史	広島大学原爆放射線医科学研究所放射線分子疫学
佐々木 なおみ	呉共済病院 臨床病理科
杉 山 裕 美	(財)放射線影響研究所
園 部 宏	国立病院機構福山医療センター
臺 丸 裕	厚生連広島総合病院
高 田 佳 輝	広島県医師会常任理事
武 島 幸 男	広島大学大学院医歯薬学総合研究科 病理学
立 山 義 朗	国立病院機構広島西医療センター臨床検査科病理
田 中 英 夫	広島大学原爆放射線医科学研究所 血液内科
谷 山 清 己	国立病院機構呉医療センター
中 山 宏 文	広島大学大学院医歯薬学総合研究科 分子病理学
西 信 雄	(財)放射線影響研究所 疫学部
西 田 俊 博	中国労災病院
林 雄 三	広島市立安佐市民病院
福 原 敏 行	県立広島病院
藤 原 恵	広島赤十字・原爆病院
松 浦 博 夫	広島市立広島市民病院
万 代 光 一	国立病院機構東広島医療センター 研究検査部
善 岡 雅 之	広島県福祉保健部保健医療局 医療対策室
米 原 修 治	厚生連尾道総合病院

オブザーバー

中 村 扶美子 (財)放射線影響研究所

平成19年3月現在

## 広島県腫瘍登録資料利用審議委員会委員

(◎印 委員長)

◎碓 井 静 照	広島県医師会長
有 田 健 一	広島県医師会常任理事
大 年 博 隆	広島県福祉保健部保健医療局医療対策室
児 玉 和 紀	(財)放射線影響研究所
妹 尾 紀 具	広島市立広島市民病院
高 田 佳 輝	広島県医師会常任理事
安 井 弥	広島大学大学院医歯薬学総合研究科 分子病理学

平成19年3月現在

