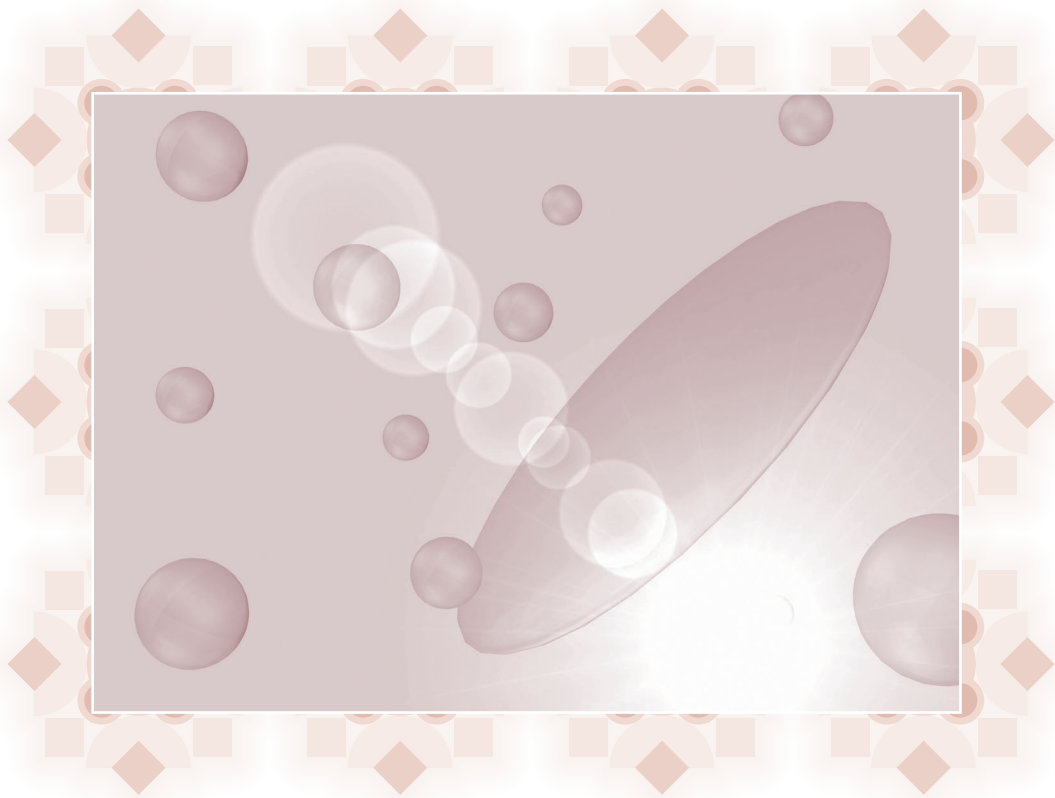


# 広島県のがん登録

(平成17年集計)



平成21年3月

広島県  
社団法人 広島県医師会  
財団法人 放射線影響研究所

## ご あ い さ つ

広島県では、昭和54年からがんが死亡原因の第一位となっており、高齢化が進展していく中で、がん罹患者は更に増加していくものと予想されています。

このような状況の中、がんの罹患者等の状況を正確に把握することは、総合的ながん対策を効果的に推進するために不可欠であり、本県では平成14年10月から「広島県地域がん登録事業」を実施し、がんの罹患者状況の把握に努めて参りました。

また、平成20年3月に策定した「広島県がん対策推進計画」においては、「がん登録の推進」を重点課題の一つとしており、がん対策の評価指標となるがん登録に関する普及啓発に努めるとともに、精度の高いがん登録システムの構築を推進することとしています。

この「広島県のがん登録」は、社団法人広島県医師会と財団法人放射線影響研究所の御協力により、平成17年における「広島県腫瘍登録事業」と「広島県地域がん登録事業」の登録データを、解析、評価し、報告書としてとりまとめたものです。

本書が関係各方面の皆様に幅広く活用され、がん対策の推進に役立てていただければ幸いです。

終わりに、本県のがん登録は年々届出件数が増加し、精度も著しく向上しております。ひとえに、本事業にご協力をいただいております登録協力医療機関を始め、社団法人広島県医師会と財団法人放射線影響研究所のご尽力の結果であり、深く感謝を申し上げますとともに、今後とも一層のご協力をいただきますようお願い申し上げます。

平成21年3月

広島県健康福祉局長 迫井 正深

## 「広島県のがん登録（平成17年集計）」に寄せて

本会では平成14年（2002）から、広島県より委託を受けて「地域がん登録」を実施してきました。平成19年3月に、初回の「広島県のがん登録」（広島県地域がん登録事業実施報告書）報告書（平成14年・15年集計）を発刊しました。

今年度、第3号（平成17年集計）を発刊することができ、関係者の皆様方に深く感謝申し上げます。

さて、平成17年の集計結果では、死亡票で初めてがんが確認できた症例の割合である DCN（death certificate notification）は19.4%となりました。平成16年集計では28.2%でしたので、格段に登録精度が向上しております。

これにより、平成20年3月に策定された「広島県がん対策推進計画」に登録精度指標の目標として掲げられておりました DCN を20%以下にする目標を達成することができました。

また、診断精度指標として、組織診の結果のあるがんの割合 HV（histologically verified cases）は87.3%、組織診だけでなく細胞診も含め顕微鏡的に確かめられたがんの割合 MV（microscopically verified cases）は94.9%と、非常に高水準であり全国に誇れる「がん登録」であります。

これは、広島県医師会が昭和48年より続けてきた広島県腫瘍登録事業のデータが有効に活用され、広島県独自の「広島県地域がん登録システム事業」として、登録・診断精度の向上を果たせた結果であり、大変嬉しく思っております。

さらに、今年度は初めて、DCN について死亡診断をした医療機関に届出票の提出を依頼する調査、いわゆる「遡り調査」を実施したところ、対象の施設からの調査票をすべて回収することが出来ました。登録にご協力いただいた皆様方をはじめ、多くの関係者からのご協力の賜と厚くお礼申し上げます。

広島県医師会では、今後ともがん登録事業のより一層の推進とともに、啓発活動を行い、県民の健康増進に努力していく所存であります。関係者の皆様方のご支援ご協力のほどよろしくお願い申し上げます。

平成21年3月

広島県医師会長 碓井 静照

## 「広島県のがん登録（平成17年集計）」に寄せて

本年度の平成17年集計では、死亡票ではじめて登録されたがんの割合を示す DCN（death certificate notification）が19.4%となりました。広島県がん対策推進計画に掲げられた、平成20（2008）年度から24（2012）年度の5年間に DCN を20%以下とするという目標を、早くも初年度で達成したことになります。さらに、本年度はじめて実施した遡り調査では、調査を依頼した30施設以上の医療機関から全件の調査票のご返送をいただいたと伺っております。この遡り調査の結果、死亡票のみで登録されたがんの割合を示す DCO（death certificate only）は10.0%となりました。広島県医師会をはじめとする県内医療機関各位のご理解とご協力に深く感謝するとともに、広島県医師会と当研究所に常駐して遡り調査の作業に従事された、広島大学がんプロフェッショナル養成プラン職員のご尽力にも厚くお礼申し上げたいと思います。

ご承知の通り広島県内では、医療機関での出張採録を中心とする広島市地域がん登録事業が、前身の広島市医師会腫瘍統計事業が開始された昭和32（1957）年から通算すると、50年以上にわたって実施されています。広島市の地域がん登録のデータは、世界保健機関（WHO）と国際がん登録学会（IACR）が5年に1回発行している「5大陸のがん罹患」にも掲載され高い評価を得ております。この精度の高さも、昭和48（1973）年に広島県医師会において開始され平成17（2005）年に広島県地域がん登録事業と一体化した広島県腫瘍登録事業の資料で補完されることで初めて達成されるものです。このように、広島県内において異なる主体により実施されてきたがん登録事業は、個別の特長を生かしつつ、資料の相互利用によって、より精度の高い地域がん登録へと発展しつつあります。広島県地域がん登録事業を通して、当研究所も広島県におけるがん対策の推進に微力ながら貢献できればと考えています。

今後とも皆様のご協力、ご理解のほど、よろしくお願い申し上げます。

平成21年3月

放射線影響研究所理事長 大久保 利晃

## 目次

I	“三本の矢”による高精度がん登録	1
II	広島県地域がん登録の概要	3
	1 目的	3
	2 方法	3
	(1) 登録作業	3
	(2) 集約作業	3
	(3) 広島県腫瘍登録事業について	4
	(4) 集計作業	4
	(5) 用語の説明	4
	(6) 登録精度（上皮内がんを除く）	6
III	平成17年の結果	8
	1 がん死亡数	8
	(1) 部位別（上皮内がんを除く）	8
	(2) 全国との比較（上皮内がんを除く）	9
	2 がん罹患数	10
	(1) 部位別がん罹患数（上皮内がんを除く）	10
	(2) 年齢階級別がん罹患率（上皮内がんを除く）	11
	(3) 発見経緯	11
	(4) 臨床進行度	13
	(5) 受療割合	14
IV	おわりに	15
V	付表	
表A	標準化死亡比（全国との比較）；部位別、性別	17
表1-A	罹患数、罹患割合（%）、粗罹患率、年齢調整罹患率、累積罹患率（人口10万対）； 部位別、性別 上皮内がんを除く	18
表1-B	罹患数、罹患割合（%）、粗罹患率、年齢調整罹患率、累積罹患率（人口10万対）； 部位別、性別 上皮内がんを含む	19
表2-A	年齢階級別罹患数、罹患割合（%）；部位別、性別 上皮内がんを除く	20
表2-B	年齢階級別罹患数、罹患割合（%）；部位別、性別 上皮内がんを含む	21
表3-A	年齢階級別罹患率（人口10万対）；部位別、性別 上皮内がんを除く	22
表3-B	年齢階級別罹患率（人口10万対）；部位別、性別 上皮内がんを含む	23
表4-A	発見経緯（%）；部位別 上皮内がんを除く	24
表4-B	発見経緯（%）；部位別 上皮内がんを含む	25
表5-A	臨床進行度分布（%）；部位別 上皮内がんを除く	26
表5-B	臨床進行度分布（%）；部位別 上皮内がんを含む	27
表6-A	受療割合（%）；部位別 上皮内がんを除く	28
表6-B	受療割合（%）；部位別 上皮内がんを含む	29
表7-A	切除内容（%）；部位別 上皮内がんを除く	30
表7-B	切除内容（%）；部位別 上皮内がんを含む	31
表8-A	精度指標；部位別、性別 上皮内がんを除く	32

表8-B	精度指標；部位別、性別 上皮内がんを含む	33
表9	死亡数、死亡割合（%）、粗死亡率、年齢調整死亡率、累積死亡率（人口10万対）； 部位別、性別	34
表10	年齢階級別死亡数、死亡割合（%）；部位別、性別	35
表11	年齢階級別死亡率（人口10万対）；部位別、性別	36
付表1	がん罹患数および罹患率；詳細部位別、性別	37
付表2	がん死亡数および死亡率；詳細部位別、性別	39
付表3-A	受療割合詳細（%）；部位別 上皮内がんを除く	41
付表3-B	受療割合詳細（%）；部位別 上皮内がんを含む	42
付表4-A	医療圏別、保健所別罹患数；部位別、性別 上皮内がんを除く	43
付表4-B	医療圏別、保健所別罹患数；部位別、性別 上皮内がんを含む	44
付表5-A	市区町村別罹患数；部位別、性別 上皮内がんを除く	45
付表5-B	市区町村別罹患数；部位別、性別 上皮内がんを含む	46

## VI 参考資料

1. 広島県の人口	47
2. 市町の地区割（二次保健医療圏）	48
3. 届出票（平成18年まで）	49
4. 広島県地域がん登録届出票（平成18年まで）項目と地域がん登録標準登録票項目の対応表	51
5. 広島県腫瘍登録データと地域がん登録標準登録票項目の対応表	56
6. 広島県地域がん登録・広島県腫瘍登録届出施設	58
7. 広島県がん対策推進協議会がん登録運営部会委員名簿	60
8. 広島県医師会 地域がん登録運営委員会委員名簿	61
広島県地域がん登録システム推進事業実施要領	62
広島県地域がん登録システム推進事業資料利用審査委員会設置要領	65
広島県地域がん登録資料の利用手続要項	67
広島県地域がん登録資料利用申請書	69